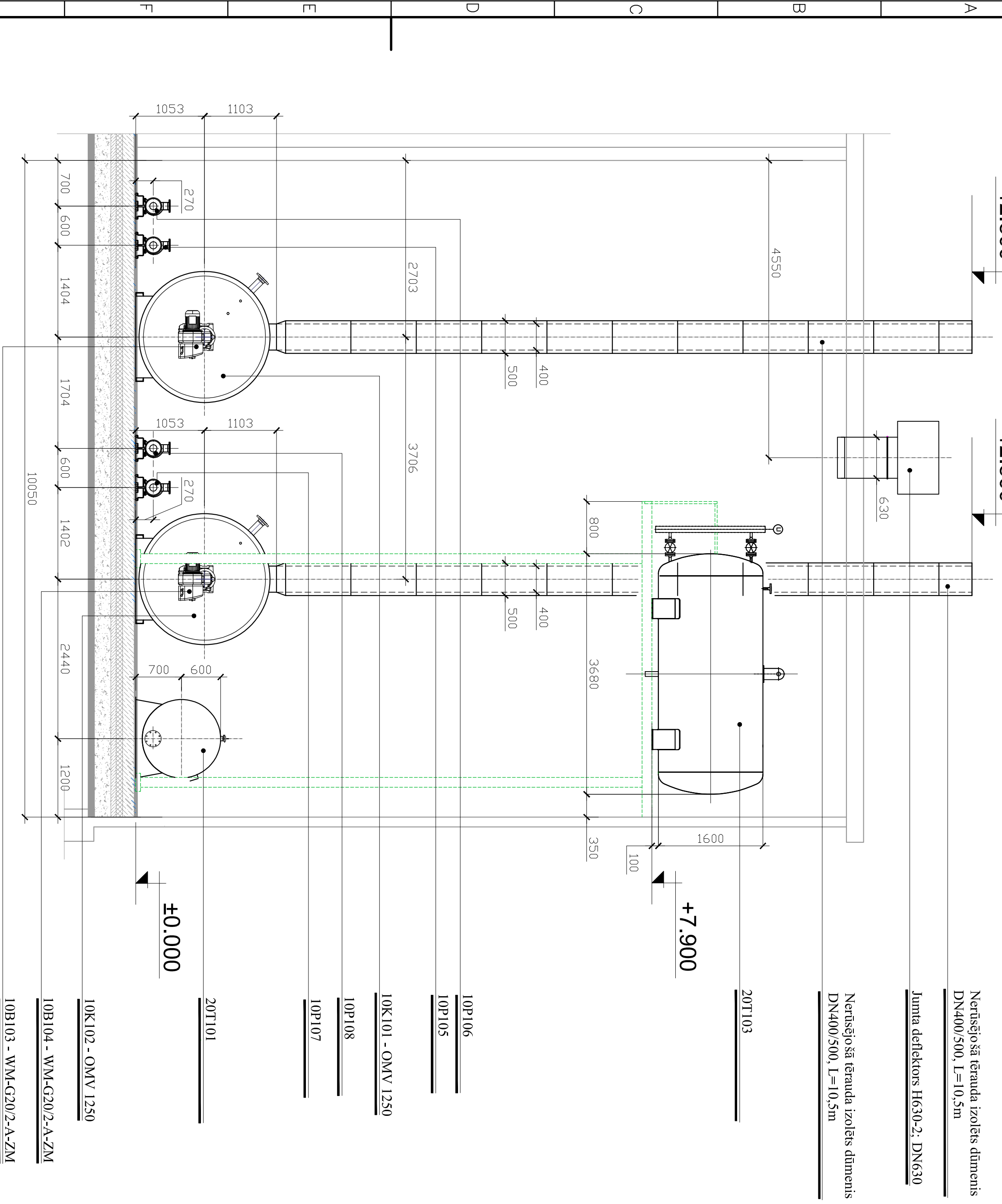


KATLU TEHNOLOĢISKO IEKARTU IZVIETOJUMS - GRIEZUMS 1-1



Galveno iekārtu tehnisko datu tabula

Grupa	Apz.	Poz. Nr.	Aprīkojuma nosaukums	Tips	Tehniskie dati	Elektriskā shēma dati	DN/PN	Mērv.	Daudz.	Izgatavotājs
10	K	101	Termoelļas katls	OMV 1250	Q=1300 kW; PN10; T <sub>max</sub> =300 °C		DN100	kp.l	1	BONO ENERGIA vai ekvivalents
10	K	102	Termoelļas katls	OMV 1250	Q=1300 kW; PN10; T <sub>max</sub> =300 °C		DN100	kp.l	1	BONO ENERGIA vai ekvivalents
10	B	103	Modulējošais sasilšanas katls	WM-G20/2-A-ZM	Q=200-1600 kW; 100mbar	N=3,4kW; 3x400V	DN50	kp.l	1	WESHAUPT vai ekvivalents
10	B	104	Modulējošais sasilšanas katls	WM-G20/2-A-ZM	Q=200-1600 kW; 100mbar	N=3,4kW; 3x400V	DN50	kp.l	1	WESHAUPT vai ekvivalents
10	P	105	Cirkulācijas sūkņi		G=78m³/h; H=50m	P2=15kW; 3x400V; T <sub>max</sub> =350 °C	DN65	kp.l	1	BONO ENERGIA vai ekvivalents
10	P	106	Cirkulācijas sūkņi		G=78m³/h; H=50m	P2=15kW; 3x400V; T <sub>max</sub> =350 °C	DN65	kp.l	1	BONO ENERGIA vai ekvivalents
10	P	107	Cirkulācijas sūkņi		G=78m³/h; H=50m	P2=15kW; 3x400V; T <sub>max</sub> =350 °C	DN65	kp.l	1	BONO ENERGIA vai ekvivalents
10	P	108	Cirkulācijas sūkņi		G=78m³/h; H=50m	P2=15kW; 3x400V; T <sub>max</sub> =350 °C	DN65	kp.l	1	BONO ENERGIA vai ekvivalents
20	T	101	Elgas savākšanas ierīce		V=2800 l; T=300 °C		DN65	kp.l	1	BONO ENERGIA vai ekvivalents
20	P	103	Elgas izplēšanas ierīce		V=6980 l; T=300 °C		DN65	kp.l	1	BONO ENERGIA vai ekvivalents

- TEHNISKIE NORĀDĪJUMI
- Lapu skaitļi kopā ar SM-2; SM-3; SM-4; SM-9.
  - Montēt pēc rūpnīcas izgatavotāju instrukcijas.
  - Izmēri doti mm, augstuma atzīmes m.
  - Visas pamatekārtu metālskābes daļas saņemēt (sk. EL sadaļu).
  - Visiem materiāliem un izstrādājumiem jābūt ar atbilstības sertifikātiem.
  - Gāzes apgādes padeves apsāistes mezglus skatīt GA sadaļā.
  - Telpas apgaismojumu un spēka pievadus pie elektrodzinējiem skatīt EL sadaļā.
  - Tehnoloģisko iekārtu izvietojumu precīzēt darbu montāžas darbu laikā.
  - Nerūsējošā tērauda izoleta dūmeņu atbalsta tērauda konstrukcijas risinājumus skatīt BK sadaļā.
  - Sadedzšanas nepieciešamo padeves gaisu un telpas gaisa apmaiņas tehnisko risinājumu skatīt AVK sadaļā.
  - Ierīces un apkaiļpošā laukuma balsta tērauda, kāpnes konstrukcijas risinājumus skatīt BK un MK sadaļā.
  - Būvuzņēmējam jādod pilna apjoma cenu piedāvājums, ieskaitot darbus un materiālus, kas nav uzrādīti projektā, bet ir nepieciešami projektēto sistēmu montāžai, palāšanai un nodosšanai ekspluatācijā.

SIA "BTP" "Jaunbaltija"  
Sīkdatņu nos. Siguldas pils. LV-2130  
Valodas rēģ. Nr. 4000532443  
Bērtkonektora rēģ.Nr. 0520-6KA

VENTSPILS BĪTVOSTAS PĀRVAIDE

AMATS	UZVĀRDS	DAT.	PĀRĀKSTS	OMERKIS	LAPA	MĒROGS	STADIJA
BP.DAĻAS.VAD.	M.ETKINS	07.2018		Ražošanas ēka Nr.6 būvniecība	TN-5	1:50	BP
PROJEKTA	M.ETKINS	07.2018		Ventspils Augstās tehnoloģiju parks	DATUMS	20.07.2018	
				Katlu un to tehnoloģisko iekārtu izvietojuma griezumums 1-1	INŽINIERA PARAKSTS	2016.03.16/17	